



# **Ihr Partner für kommunale Dienstleistungen**

**[www.Teufl.co.at](http://www.Teufl.co.at)**

RT-Hackgut • Erzeugung-Transport-Verkauf  
Böschungsmähen-Freischneiden-Forstmulchen  
Energreen • Service • Vertrieb

## Überblick

- 4-5 Böschungsmulchen
- 6-7 Bankettpflege
- 8-9 Arbeiten bis 15m
- 10-11 Freischneiden & Schilfschneiden
- 12-13 Forstmulchen
- 14-15 Spezial-Baumabtragungen
- 16-17 Kran & Arbeitsbühnen
- 18-19 Energieholzernte & Rodung
- 20-21 Hackguterzeugung & Hackguthandel
- 22-23 Maschinenhandel

Seit vielen Jahren ist unser Unternehmen der erste Ansprechpartner für Lohnarbeiten und Dienstleistungen. Unsere Partner sind Städte, Gemeinden, Wasserstraßenbetreiber, Straßenerhalter und auch Bahngesellschaften.

Mit rund 35 Mitarbeitern setzen wir auf innovative und neueste Technik zur Grün- und Gehölzpflege - nur so können wir Ihnen als starker und kompetenter Partner zur Seite stehen.



Wir sind Ihr Spezialist für steile und unwegsame Böschungen. Durch den Einsatz von ferngesteuerten Raupen von Energreen können wir Steigungen und Neigungen bis zu 55° problemlos bewältigen.



Ausgestattet sind unsere ferngesteuerten Geräteträger wahlweise mit Grasmulcher oder Forstmulcher. Weitere Anbaugeräte wie Spritzen, Frontlader uvm. stellen kein Problem dar und sind prompt verfügbar.

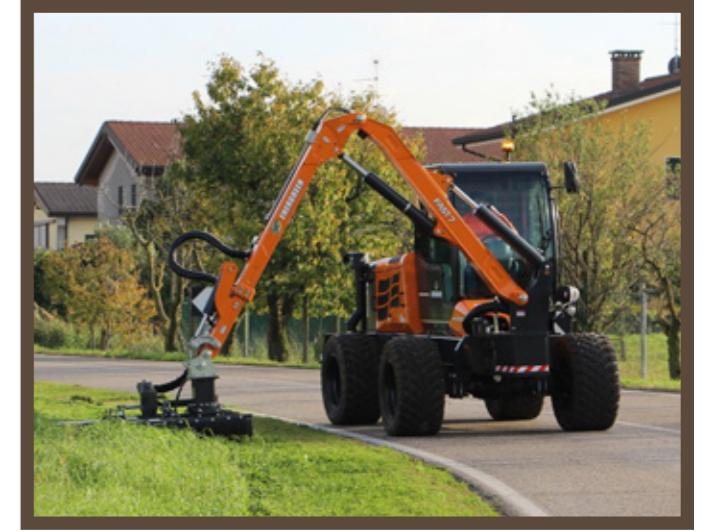




Dank der selbstfahrenden Energreen Geräteträger können wir Ihnen Böschungen und Hänge bis zu einer Reichweite von 15m mähen und mulchen. Mithilfe des um 180° drehbaren Mulchkopfes lässt sich eine Leerfahrt vermeiden was eine doppelte Effizienz für Sie bedeutet.

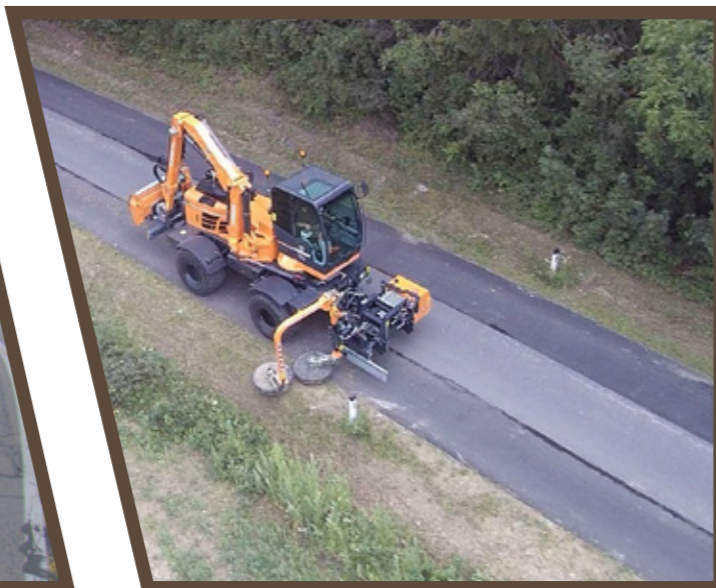
Das Gelände wird möglichst schnell, sauber und ohne Flurschäden von der Fahrtrasse aus gemäht. Somit sind wir in der Lage, schwer erreichbare Bereiche neben Straßen und Wegen oder neben Gewässern im Nu von Gras und Gestrüpp zu befreien.





Der RAIBER DISCOVERY ist ein hydraulisch angetriebener Leitplankenmäher mit einem unabhängigen System und hydraulischer Übertragung. Der Leitplankenmäher kann an allen für die Straßenwartung vorgesehenen Fahrzeugen (ENERGREEN, UNIMOG etc.) angebracht werden.

Der Freiraum für die Hindernis-Überfahrt (Straßenschilder etc.) beträgt bis zu 170cm. Sollte dies nicht ausreichen, kann der Schnittarm geöffnet werden. Die Schnittbreite beträgt ca. 150 cm.





Forstmulchen bis 15m

ILF ATHENA ist der neue, selbstfahrende Böschungsmäher im Hochleistungssegment für die anspruchsvollen Profis: beispiellos sind seine Leistungsfähigkeit und sein Bedienkomfort, seine exklusiven, innovativen technischen Eigenschaften, die optimale Flexibilität und Betriebssicherheit. Die Maschine ist mit einem 15 Meter langen Teleskopausleger ausgestattet, auf dem neben dem klassischen Mulcher auch eine Vielzahl von weiteren ENERGREEN Arbeitsgeräten eingesetzt werden können.



Der ILF ATHENA verfügt auch über einen zweiten Anbauarm an der Vorderseite: hier können wahlweise ein 3-Punkt Fronthubwerk mit Zapfwelle oder eine Konsole für Kommunalgeräte angebaut werden. In einem Arbeitsgang können so parallel mit dem Auslegermulcher weitere Arbeitsgeräte eingesetzt werden.



Freischneiden bis 15m





Im Bereich Freischneiden bedienen wir Sie mit mehreren hydraulischen Astsägen mit einem Sägeblattdurchmesser von 80cm und einer Schnittstärke bis zu 35cm. Die Arbeitsbreite erstreckt sich von 2,4m bis hin zu 4,8m.

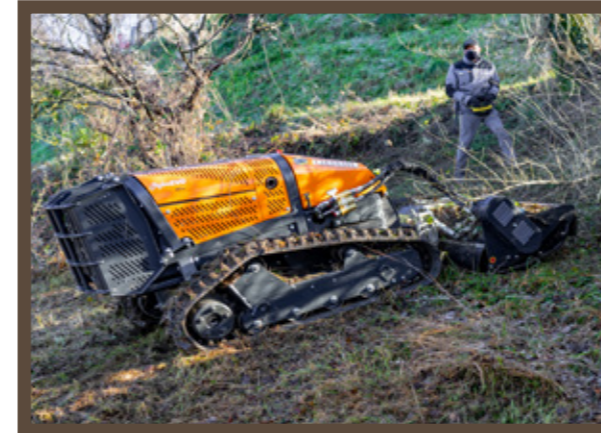
Mit den selbstfahrenden Arbeitsmaschinen von Energreen erreichen wir eine Arbeitshöhe von bis zu 15 Metern problemlos und können auch über Kopf arbeiten. In Sonderfällen können wir auch mittels Teleskopkran bis zu 35 Meter erreichen.





Mithilfe von robusten und zuverlässigen Forstmulchköpfen auf den diversen Geräteträgern können wir Sträucher, Gestrüpp und Wildwuchs neben Straßen, Waldrändern, Gewässern und vielen weiteren Bereichen wirkungsvoll entfernen.

Die Forstmulcher können auf unseren ferngesteuerten Arbeitsmaschinen sowie auf Geräteträgern mit bis zu 420 PS und 15m Reichweite montiert werden. Unsere ferngesteuerten Mulchraupen bewältigen eine Steigungen bis zu 55° und bietet eine erhöhte Sicherheit.





Unsere Teleskoplader aus dem Hause MANITOU sind mit einer Greifersäge von WESTTECH ausgestattet und schaffen dank der hydraulischen Versorgung vom Trägerfahrzeug eine Schnittstärke von bis zu 80cm.

Mit dem Greifer werden die Äste und Stämme festgehalten, gesichert und kontrolliert abgetragen. Die Maschine ist das ganze Jahr an Straßen, Wegen oder in Gärten einsetzbar.



Der Ausleger ermöglicht eine präzise Bewegung und Stabilität mit automatischer Nivellierung. Die maximale Hubhöhe beträgt bis zu 35m.

Auch Sonderfälle sind für uns kein Problem. Mithilfe der mobilen Arbeitsbühne mit einer Breite von 4 Metern können wir Sonderfällungen durchführen.







Zusätzlich besitzen wir eine Seilwinde, welche für Bau- und Hebearbeiten an die Teleskoplander montiert werden kann.





Um die potenzielle Biomasse schnellstmöglich und effizient zu Ernten, beinhaltet unser Fuhrpark mehrere Bagger mit bis zu 24t Einsatzgewicht. Ausgestattet sind unsere Bagger mit einem Biomassezwickler.

Mit dieser Kombination eignet sich er Bagger gleichermaßen für die Ernte in Wäldern als auch für diverse Rodungen. Gerne bieten wir auch „Ab-Stock-Käufe“ sowie Dienstleistungen an.



Wir kaufen auch Ihre Biomasse im einfachen und unkomplizierten Gutschriftsverfahren an.



Hackgut besteht zu 100% aus Holz, einem vielseitigem und nachwachsenden Rohstoff, der als erneuerbarer Energielieferant sehr wertvoll ist.

Mit unseren Hackmaschinen werden Baumstämme bis zu einem Durchmesser von 90cm verarbeitet. Wir erzeugen Hackgut in den Stückgrößen G30 bis G120.



Durch neueste Großhackertechnik sind wir in der Lage, aus Ihrer Biomasse die höchst mögliche Qualität zu produzieren. Dadurch steigern auch Sie Ihren Ertrag.



Mit unserem vielfältigen Fuhrpark, bestehend aus Sattelzügen, Hängerzügen und Traktoren mit Anhängern übernehmen wir den Transport des Hackguts zu unsern industriellen sowie privaten Abnehmern. Mit den Sattelzügen wird das Hackgut zu unseren industriellen Abnehmern transportiert. Auch die Zustellung an unsere privaten Abnehmer erfolgt mittels Hängerzügen und Kippnern.





Neben der Dienstleistung sind wir als Importeur für die Maschinen der Marke Energreen in Österreich tätig. Diese Fahrzeuge setzen wir auch selbst ein und können dadurch auf einen breiten Erfahrungsschatz aus der Praxis zurückgreifen.

Das Sortiment besteht aus selbstfahrenden und ferngesteuerten Geräteträgern sowie einer Vielzahl von Anbaugeräten.



Die selbstfahrenden Geräteträger gibt es in Auslegerkonfigurationen von 8 bis 15 Metern und mit den verschiedensten Anbaugeräten.

Alle Anbaugeräte können rasch und unkompliziert gewechselt werden. So lässt sich die Maschine schnell auf eine andere Arbeit umrüsten.

Die Maschinen eignen sich ideal zum Böschungsmulchen, Forstmulchen, Freischneiden, Schilfschneiden und vielem mehr.



## RoboEVO

Maße (B/H/L): 1310-1280/1100/2000 mm  
Motor: 3 Zylinder Diesel, Stage V, 40 PS

## RoboMIDI

Maße (B/H/L): 1370-1420/1180/2060 mm  
Motor: 3 Zylinder Diesel, Stage V, 60 PS

## RoboMAX

Maße (B/H/L): 1662/1290/2627 mm  
Motor: 4 Zylinder Diesel, Stage V, 75 PS

## ILF Kommunal

Arbeitsbereich: bis zu 10m  
Motor: 4 Zylinder Diesel, Stage V, 136 PS

## ILF Alpha

Arbeitsbereich: bis zu 12m  
Motor: 4 Zylinder Diesel, Stage V, 173 PS

## ILF Athena

Arbeitsbereich: bis zu 15 m  
Motor: 6 Zylinder Diesel, Stage V, 220 PS

**[www.Teufel.co.at](http://www.Teufel.co.at)**

**RT-Hackgut • Erzeugung-Transport-Verkauf  
Böschungsmähen-Freischneiden-Forstmulchen  
Baumabtragungen - Energieholzernte  
Energgreen • Service • Vertrieb**

**0660 242 85 90**